



CPVAL – PKWAL
Caisse de prévoyance
de l'Etat du Valais

Assemblée des délégués
27.06.2012



Ordre du jour

1. Ouverture de l'assemblée
 2. Approbation du procès-verbal de l'assemblée des délégués du 22 juin 2011
 3. Présentation des comptes de l'exercice 2011
 4. Information concernant le changement de primauté
 5. Divers
-



Ordre du jour

1. Ouverture de l'assemblée
 2. Approbation du procès-verbal de l'assemblée des délégués du 22 juin 2011
 3. Présentation des comptes de l'exercice 2011
 4. Information concernant le changement de primauté
 5. Divers
-

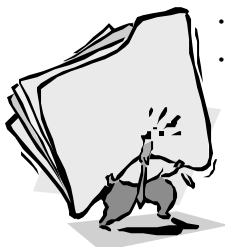


Ordre du jour

1. Ouverture de l'assemblée
 2. Approbation du procès-verbal de l'assemblée des délégués du 22 juin 2011
 3. Présentation des comptes de l'exercice 2011
 4. Information concernant le changement de primauté
 5. Divers
-



Présentation de l'exercice 2011



- Comptes 2011 et statistiques
 - Placements
-

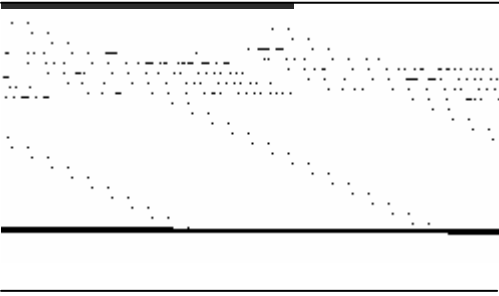


Les éléments marquants de l'année

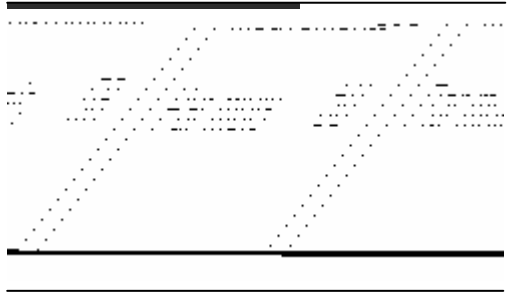
- préparation du changement de primauté
 - évolution négative des engagements envers les actifs
 - évolution importante des engagements envers les pensionnés
 - rapport démographique : à nouveau en baisse
 - cash-Flow de prévoyance toujours positif ...
 - fortune en évolution négative
 - degré de couverture en baisse mais ...
-



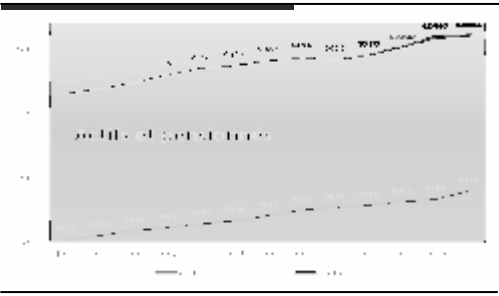
Eléments statistiques - actifs



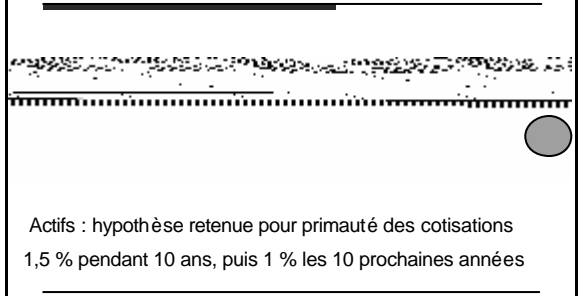
Eléments statistiques - rentiers



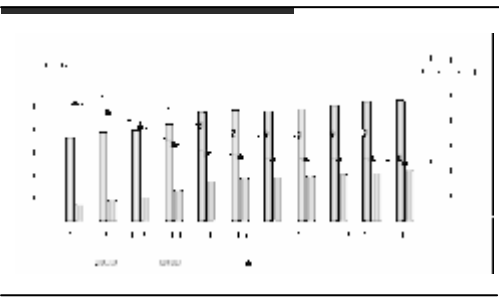
Evolution actifs et rentiers



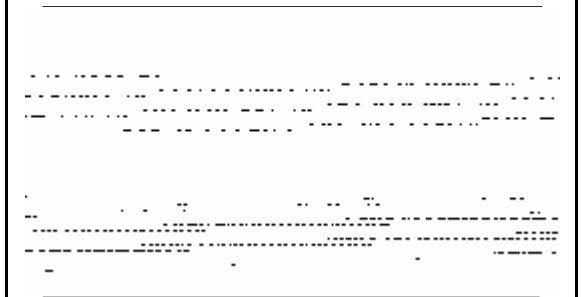
Eléments statistiques - effectif



Eléments statistiques - effectif

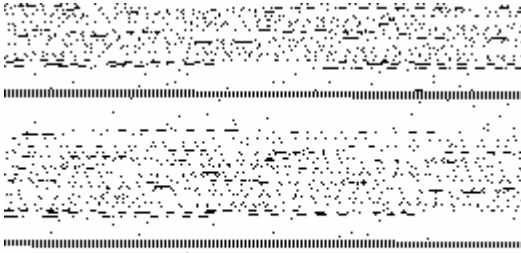


Comptes 2011

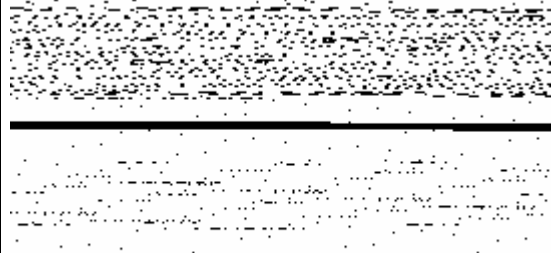




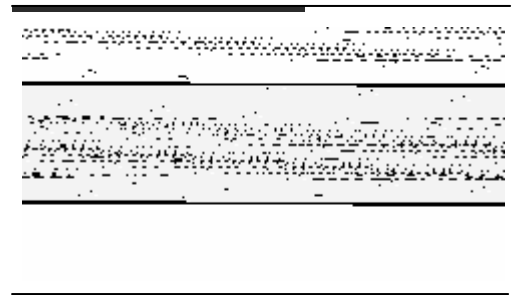
Détails produits / charges de prévoyance



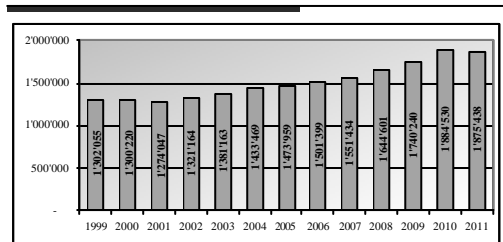
Détails frais d'administration



Résultat financier / technique



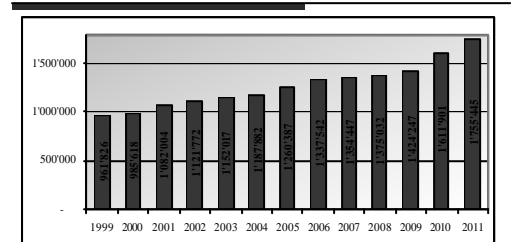
Evolution des engagements Actifs



-2011 : en diminution
-taux technique 4,5%



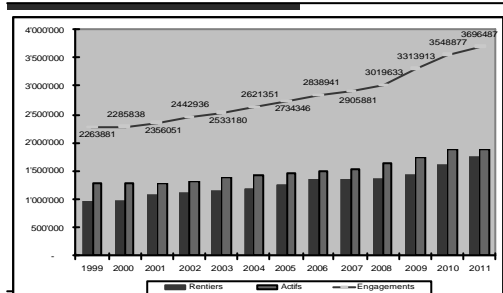
Evolution des engagements rentes

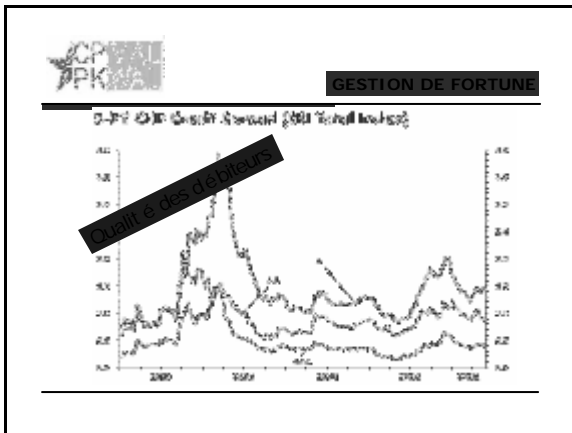
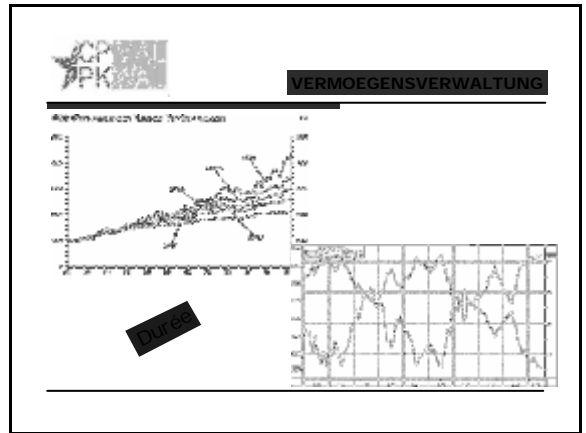
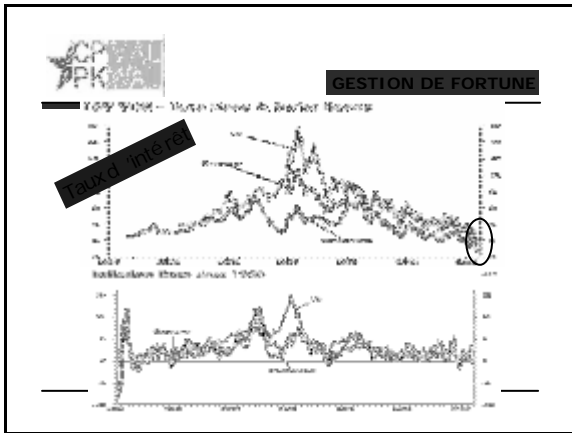


- 2011 : augmentation marquée
-taux technique dès 01.01.2010 4,0%, dès 01.01.2012 3,5%



Au total engagements – CHF 3'696'488'000 y compris provisions de 65,5 millions





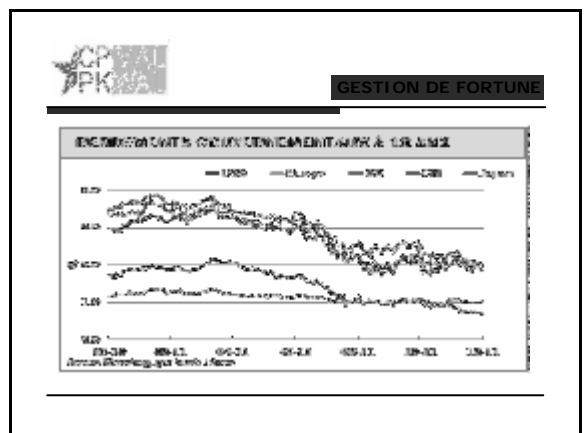
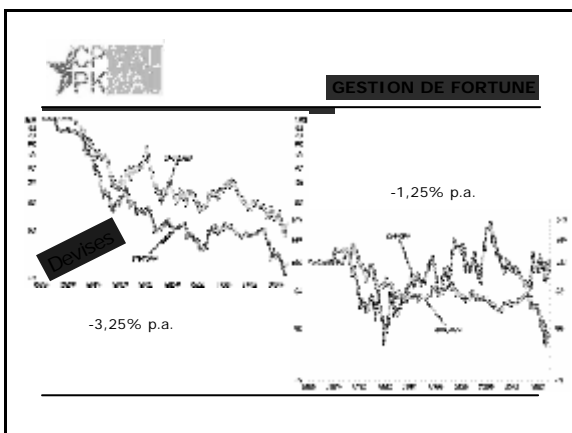
CP VAL **GESTION DE FORTUNE**

Situation CPVAL Obligations suisses à fin mai 2012

- > CHF 256 mios, soit 8,7% de la fortune
- > Rating moyen AA
- > Duration moyenne 4,01 années

Trend:

- Diminution progressive des investissements dans cette classe d'actifs
- Maintien d'une politique de courte duration

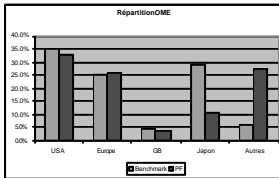




GESTION DE FORTUNE

Situation CPVAL Obligations ME à fin mai 2012

➤ CHF 227 mios, soit 7,8% de la fortune



Trend:

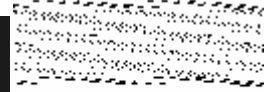
- Maintien des investissements dans cette classe d'actifs
- Réorientation du portefeuille sur les marchés émergents et sur des débiteurs de société



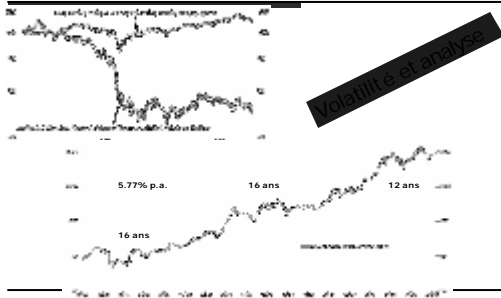
GESTION DE FORTUNE



Sur le court terme, la bourse est une machine à voter, mais sur le long terme, elle est une machine à peser.



GESTION DE FORTUNE



GESTION DE FORTUNE

Situation CPVAL Actions suisses à fin mai 2012

➤ CHF 360 mios, soit 12,3% de la fortune

➤ 80% grandes capitalisations

➤ 70% Placements indiciels

Trend:

- Augmentation des investissements dans cette classe d'actifs
- Maintien d'une politique fortement indicielle



GESTION DE FORTUNE

Situation CPVAL Actions Monde à fin mai 2012

➤ CHF 309 mios, soit 10,6% de la fortune

➤ 50% Placements indiciels

Trend:

- Augmentation des investissements dans cette classe d'actifs
- Maintien d'une politique simultanément indicielle, thématique et géographique



GESTION DE FORTUNE

Situation CPVAL Fonds Immobiliers

➤ CHF 243 mios, soit 8,3% de la fortune pour la CH

➤ CHF 95,7 mios, soit 3,3% de la fortune pour l'étranger

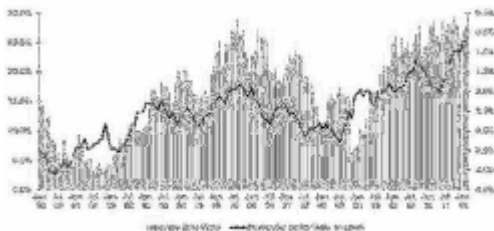
Trend:

- Maintien des investissements dans cette classe d'actifs





GESTION DE FORTUNE



Source: Dierker Research, Deloitte



GESTION DE FORTUNE

Situation CPVAL Immobilier direct

- CHF 219 mios, soit 7,5% de la fortune
- 95% en Valais (50% Centre, 12% Bas-VS, 38% Ht-VS)
- 9% copropriété
- Rentabilité attendue entre 4% et 5%

Trend:

- Augmentation des investissements dans cette classe d'actifs
- 2 projets en cours



GESTION DE FORTUNE

Situation CPVAL Matières premières à fin mai 2012

- CHF 106 mios, soit 3,6% de la fortune
- Diversification maximale

Trend:

- Maintien des investissements dans cette classe d'actifs
- Très volatiles mais à long terme apporte de la rentabilité

Matériau	Investissement	Actif	Quota
Or	100%	100%	100%
Argent	100%	100%	100%
Platine	100%	100%	100%
Énergie renouvelable	100%	100%	100%
Autres	100%	100%	100%



GESTION DE FORTUNE

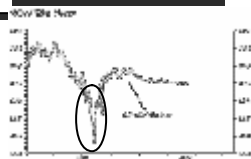


GESTION DE FORTUNE

!! Perturbateurs

Plusieurs régions d'investissements

Region	Investissement	Actif	Quota
Bas-VS	100%	100%	100%
Centre	100%	100%	100%
Haut-VS	100%	100%	100%



Historique des investissements



GESTION DE FORTUNE

Nos convictions

« Les actions, qui affichent de piètres résultats depuis plus de 15 ans, ont famé la confiance des investisseurs. Dans le même temps, les bénéfices des sociétés ont fortement progressé. Ce contraste nous conduit à penser que les actions sont devenues très attractives. De telles situations, peu fréquentes sans être exceptionnelles, précèdent en général une période de forte appréciation des actions. »



GESTION DE FORTUNE

Nos convictions

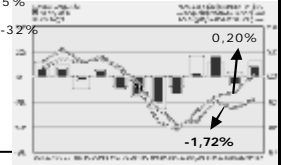
- La rentabilité à long terme se trouve dans les actions et les matières premières
- L'immobilier reste une classe d'actifs idéale en terme de couple rendement/risque
- La performance n'est plus à chercher dans les valeurs à revenu fixe
- Rôle fondamental de la diversification
- Pas de paris irréflichs



GESTION DE FORTUNE

Les marchés en 2011 et CPVAL

- Actions CH: -7,8%
- Actions ME: +2% à -1,7%
- Obligations CH: +2% à +7,0%
- Obligations ME: +0% à +7,5%
- Immobilier: +7% et - 5%
- Matières premières: +15% à -32%



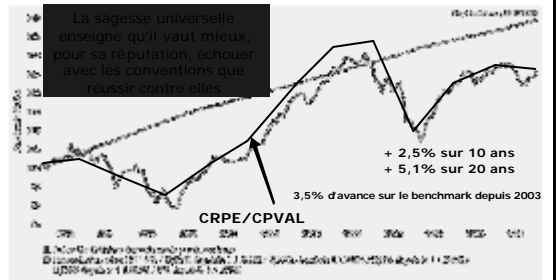
GESTION DE FORTUNE

Explications des résultats

- Duration plus courte sur les obligations suisses: 0,25%
- Moins d'investissements en USD et en JPY: 1,00%
- Diversification des matières premières: 0,30%
- Impact gestionnaires et choix tactiques: 0,35%

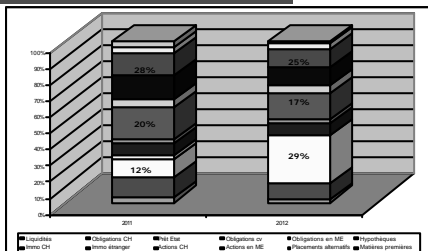


GESTION DE FORTUNE



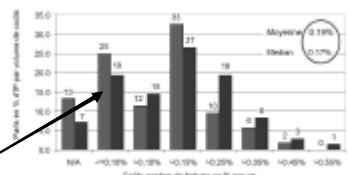
GESTION DE FORTUNE

Allocation stratégique CPVAL des 2012



GESTION DE FORTUNE

Coûts de gestion de fortune en % de la fortune globale



CPVAL:
1,4 mois = 0,058%





Ordre du jour

1. Ouverture de l'assemblée
2. Approbation du procès-verbal de l'assemblée des délégués du 22 juin 2011
3. Présentation des comptes de l'exercice 2011
4. **Information concernant le changement de primauté**
5. Divers

CPVAL

Le passage de CPVAL à la primauté des cotisations

Modifications du nouveau plan de prévoyance, intervenues après la 1^{ère} lecture au Grand Conseil du mois de juin 2011

CPVAL Garantie dynamique en faveur de la Génération d'entrée

Cat. 1 et 4 années de naissance	Garantie en % de la différence de rente	
	projet initial	plan définitif
1954 et avant	100%	100%
1955	90%	82.5%
1956	80%	65.0%
1957	70%	47.5%
1958	60%	47.5%
1959	50%	47.5%
1960	40%	47.5%
1961	30%	30.0%
1962	20%	30.0%
1963	10%	12.5%

Pour les catégories 2 et 5, l'échelle commence à l'année de naissance 1956.

CPVAL Mesures en faveur de la générations d'entrée Coût des mesures

Mesures

Garantie dynamique selon tableau; de plus, la baisse de rente ne peut excéder 7.5% de cette dernière

Garantie statique pour tous

Garantie de la rente immédiate pour les assurés de 58 ans et plus

Coût des mesures

	Projet	Plan définitif
Coût total au 01.01.12	CHF 151 mios.	CHF 131 mios.
dont pour les institutions affiliées	CHF 19 mios.	CHF 14 mios.
dont pour l'Etat	CHF 132 mios.	CHF 117 mios.

CPVAL Coût supplémentaire du nouveau plan

	Employeurs		Assurés (inchangé)
	Projet	Plan définitif	
Coût supplémentaire			
Recapitalisation	438 mios.	450 mios.	
Régime transitoire	151 mios.	131 mios.	
	589 mios.	581 mios.	
Coût supplémentaire en % des traitements assurés			
Cotisations, Catégorie 1	env. 1.5%	dto	1.0%
Cotisations, Catégorie 2	env. 1.0%	dto	1.0%
Cotisation de renforcement en % des traitements assurés	0.40%	dto	

CPVAL Situation financière au 31.12.2011 / 1.1.2012

Modifications intervenues au 01.01.2012:

- Abaissement du taux technique pour les rentes en cours de 4.0% à 3.5%
- Recapitalisation à hauteur de CHF 450 mios.
- Financement du coût des garanties en faveur de la génération d'entrée

CPVAL
Situation financière au 31.12.2011 / 1.1.2012

Fortune au	31.12.2011	01.01.2012
Fortune nette	2'416	2'416
Recapitalisation		450
Val.act.garanties		131
		2'997
Engagements		
assurés actifs	1'875	1'875
rentiers	1'755	1'837
Provision longévité	65	67
Garanties accordées		131
	3'695	3'910
Découvert technique	1'279	913
Degré de couverture	65.4%	76.7%

21.06.2012 / HK

55



Ordre du jour

1. Ouverture de l'assemblée
2. Approbation du procès-verbal de l'assemblée des délégués du 22 juin 2011
3. Présentation des comptes de l'exercice 2011
4. Information concernant le changement de primauté
5. **Divers**