



---

**CPVAL – PKWAL**  
**Caisse de prévoyance de**  
**l'Etat du Valais**

**Assemblée des délégués**  
**22.06.2011**

---



---

**Ordre du jour**

- 1. Ouverture de l'assemblée**
  2. Approbation du procès-verbal de l'assemblée des délégués du 23 juin 2010
  3. Présentation du rapports de gestion et des comptes de l'exercice 2010
  4. Information concernant le changement de primauté
  5. Résultats de la consultation sur le règlement de l'assemblée des délégués
  6. Divers
-



---

## **Ordre du jour**

1. Ouverture de l'assemblée
  2. **Approbation du procès-verbal de l'assemblée des délégués du 23 juin 2010**
  3. Présentation du rapports de gestion et des comptes de l'exercice 2010
  4. Information concernant le changement de primauté
  5. Résultats de la consultation sur le règlement de l'assemblée des délégués
  6. Divers
- 



---

## **Ordre du jour**

1. Ouverture de l'assemblée
  2. Approbation du procès-verbal de l'assemblée des délégués du 23 juin 2010
  3. **Présentation du rapports de gestion et des comptes de l'exercice 2010**
  4. Information concernant le changement de primauté
  5. Résultats de la consultation sur le règlement de l'assemblée des délégués
  6. Divers
-



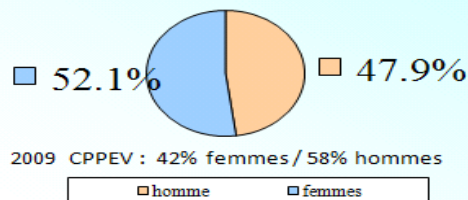
- **Statistiques**
  - **Comptes 2010**
  - **Placements**
- 

- fusion CPPEV / CRPE et naissance de CPVAL au 1.1.2010
  - changement de bases techniques (EVK 2000 → VZ 2005)
  - recapitalisation de 310 millions : prêt Etat VS (4,5% p.a.)
  - maintien du degré de couverture malgré des résultats financiers en demi-teinte (rendement net de la fortune 2,97%)
-

**Evolution effectif assurés 2010**

effectif au 01.01.	+	-	-	-	-	effectif au 31.12.
	admissions	démissions	retraites	invalides	décès	
<b>CPVAL</b>	<b>10100</b>	1055	441	234	30	13
	<b>11155</b>	<b>10714</b>	<b>10480</b>	<b>10450</b>	<b>10437</b>	<b>10437</b>
Augmentation de l'effectif				337	en %	3.34%
Augmentation période précédente				330	en %	3.45%
Mouvements						1773
Par mois						148

**au 31.12.2010**  
**Assurés : % hommes / femmes**



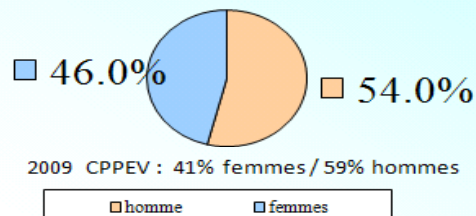
Age moyen	43.91	en 2004	43.21
-----------	-------	---------	-------

**Evolution effectif des rentiers 2010**

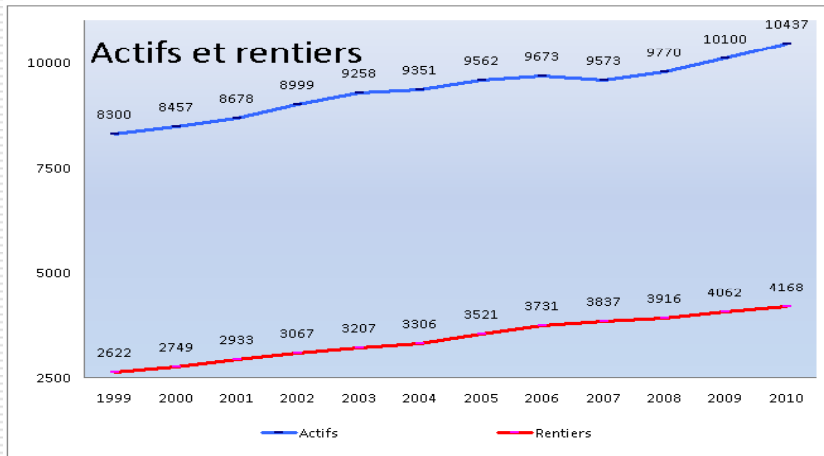
	effectif au 01.01.	retraités	Invalides	Conjoints	Enfants	effectif au 31.12.
<b>CPVAL</b>	<b>4062</b>	<b>2857</b>	<b>229</b>	<b>676</b>	<b>300</b>	
nouveaux		234	32	39	63	
décès / fin		57	30	26	106	
sans nulle rente		28	15	0	0	
Augmentation		149	-13	13	-43	
<b>Total 31.12</b>		<b>3006</b>	<b>216</b>	<b>689</b>	<b>257</b>	<b>4168</b>

Augmentation de l'effectif	106	en %	2.61%
Augmentation période précédente	146	en %	3.73%
Mouvements			630
Par mois			53

**au 31.12.2010**  
**Pensionnés : % hommes / femmes**



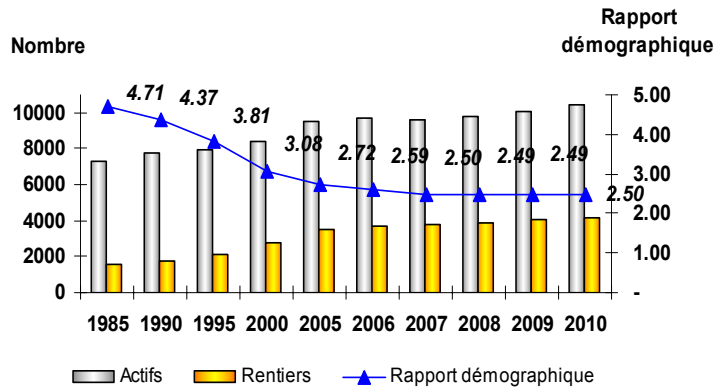
Age moyen	70.78	en 2004	69.60
-----------	-------	---------	-------



### Effectifs - augmentations annuelles

	2000	2001	2002	2003	2004	2005	2006	2007	2008	2009	2010	Période	en Ø
ACTIFS	1.89%	2.61%	3.70%	2.88%	1.00%	2.26%	1.16%	-1.03%	2.06%	3.38%	3.34%	25.75%	2.11%
RENTIERS	4.84%	6.69%	4.57%	4.56%	3.09%	6.50%	5.96%	2.84%	2.06%	3.73%	2.61%	54.92%	4.30%

- Actifs : hypothèse retenue pour primauté des cotisations
  - 1,5 % pendant 10 ans puis 1 % les 10 prochaines années



Exercice 2010	CPVAL 2010		CPVAL 2009		CPVAL 2008
Cotisations	190'689'966.00	1.00%	189'626'422.00	13.00%	167'970'765.00
rentes sorties plp	-173'732'580.77	4.00%	-167'593'227.00	3.00%	-162'988'251.00
Cash flow prévoyance	16'957'385.23	-23%	22'033'195.00	342%	4'982'514.00
Engagements assurances	234'964'000.00	36.00%	172'359'000.00	26.00%	137'323'000.00
Résultat activité assurance	-218'006'614.77	45%	-150'325'805.00	14%	-132'340'486.00
Fonds garantie et charges exploitation	-3'566'689.87		-4'193'569.00		-3'756'171.00
Excédent produits / charges	-221'573'304.64	43%	-154'519'374.00	14%	-136'096'657.00
Résultat placement (produit./ Charge)	59'875'648.16	-71%	206'891'614.00		-372'799'988.00
Produits extraordinaires (cc HSBC)	262'663.78				
Recapitalisation	310'000'000.00				
Total exercice	148'565'007.30	184%	52'372'240.00		-508'896'645.00
Sans recapitalisation	-161'434'992.70				

	2010	2009	2008	Variation 2010/2009	Variation 2009/2008
<b>Produits de prévoyance</b>	<b>190'689'966.00</b>	<b>189'574'800.00</b>	<b>167'970'200.00</b>	<b>0.59%</b>	<b>12.86%</b>
Cotisations	143'130'404	138'690'400	134'832'900	3.20%	2.86%
Cotisations supplémentaires	11'479'236	10'688'600	9'487'700	7.40%	12.66%
Achats	7'627'856	6'611'400	4'485'000	15.37%	47.41%
Libre passage à l'entrée	26'016'494	31'128'200	17'825'900	-16.42%	74.62%
Remboursement EPL/divorce	2'435'976	2'456'200	1'338'700	-0.82%	83.48%
Recapitalisation	310'000'000				
	<b>2010</b>	<b>2009</b>	<b>2008</b>	<b>Variation 2010/2009</b>	<b>Variation 2009/2008</b>
<b>Charges de prévoyance</b>	<b>173'732'580.00</b>	<b>167'342'600.00</b>	<b>162'987'300.00</b>	<b>3.82%</b>	<b>2.67%</b>
Rentes vieillesse	104'959'080	99'886'300	96'497'100	5.08%	3.51%
Rentes de conjoint	17'294'644	16'998'800	16'726'900	1.74%	1.63%
Rente d'invalidité	4'992'195	5'565'900	5'613'000	-10.31%	-0.84%
Rentes pour enfants	1'617'467	1'633'700	1'687'900	-0.99%	-3.21%
Divers (avance AI)	5'454	88'900	96'100	-93.87%	-7.49%
Pont AVS	11'987'705	11'672'800	12'089'200	2.70%	-3.44%
Prestations en capital	718'934	554'100	671'700	29.75%	-17.51%
Libre passage (sortie)	20'295'006	21'081'700	20'750'100	-3.73%	1.60%
EPL / divorce	11'862'095	9'860'400	8'855'300	20.30%	11.35%

### Frais d'administration

	31.12.2010	31.12.2009	31.12.2008
<b>Charges Personnel et Comité</b>	<b>1'573'945.85</b>	<b>2'038'758.55</b>	<b>1'781'484.00</b>
<b>Loyers</b>	<b>101'045.85</b>	<b>125'206.50</b>	<b>121'181.00</b>
<b>Frais administratifs</b>	<b>589'107.13</b>	<b>488'981.63</b>	<b>460'503.00</b>
- Frais d'examens médicaux	146'875.05	82'170.65	71'937.00
- Honoraires et frais d'expertises	159'744.75	152'373.00	148'452.00
- Frais judiciaires	11'326.08	94'521.75	95'371.00
- Frais d'impressions et abonnements	44'502.05	44'422.95	31'725.00
- Frais de contrôle comptes	22'000.00	47'000.00	47'000.00
- Frais de port	35'246.90	33'621.55	42'235.00
- Charges changement primauté	159'829.30	-	-
- Divers	9'583.00	34'871.73	23'783.00
<b>Frais d'exploitation</b>	<b>336'069.56</b>	<b>617'484.08</b>	<b>508'551.00</b>
- Achat mobilier et matériel	29'489.06	6'075.18	8'019.00
- Amortissement des installations	69'923.45	111'547.85	130'813.00
- Frais machines, logiciels et téléphones	236'657.05	499'861.05	369'719.00
<b>Pertes sur débiteurs</b>	<b>36.83</b>	<b>95'046.43</b>	<b>133.00</b>
<b>Total Annuel</b>	<b>2'600'205.22</b>	<b>3'365'477.19</b>	<b>2'871'852.00</b>
<i>Variation</i>	-23%	17%	

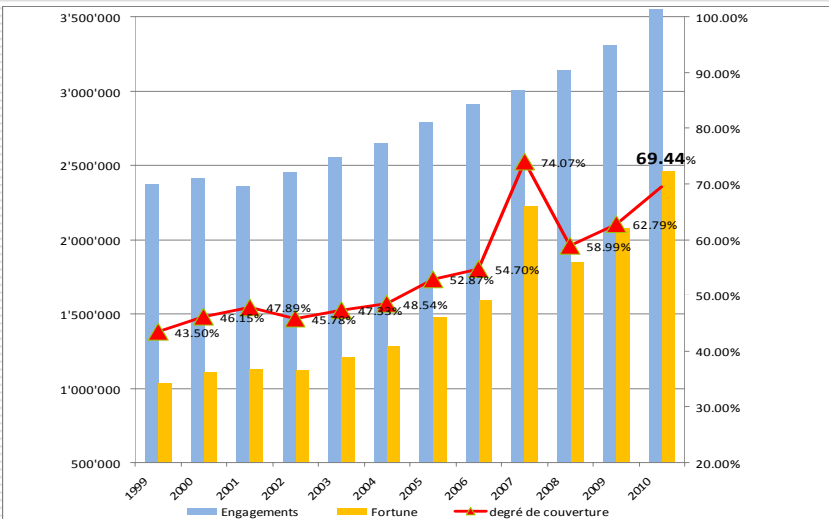
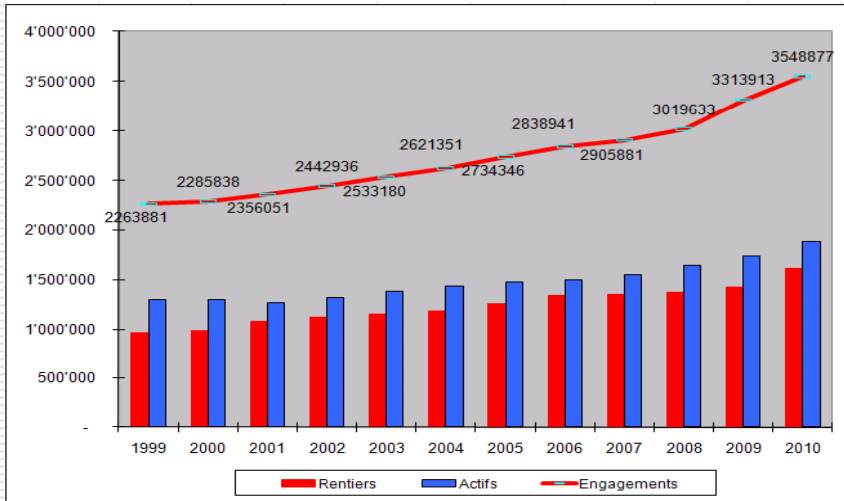


	CPVAL 2010	CPVAL 2009	CPVAL 2008
<b>Résultat financier</b>			
résultat prévoyance	16'957'385.23	22'033'195.00	4'982'514.00
résultat net placement (y.c prod. Extra.o.)	60'138'311.94	206'891'614.00	-372'799'988.00
Frais administration et fonds de garantie	-3'566'689.87	-4'193'569.00	-3'756'171.00
<b>= résultat financier</b>	<b>73'529'007.30</b>	<b>224'731'240.00</b>	<b>-371'573'645.00</b>
<b>Résultat technique</b>			
= résultat financier	73'529'007.30	224'731'240.00	-371'573'645.00
./. Engagement assurance	-234'964'000.00	-172'359'000.00	-137'323'000.00
Recapitalisation	310'000'000.00		
<b>Résultat technique</b>	<b>148'565'007.30</b>	<b>52'372'240.00</b>	<b>-508'896'645.00</b>

### Modification des engagements du 31.12.2009 au 31.12.2010

234'964'000

	ENGAGEMENTS AU 31.12.2009	AUGMENTATION VZ au 01.01.2010	COUTS VZ	EVOLUTION ENGAGEMENTS 2010	ENGAGEMENTS AU 31.12.2010
ACTIFS	1'740'240'000	65'927'791	-19'046'791	78'362'209	1'884'530'000
RENTIERS	1'424'247'000	145'539'441	-42'994'441	42'114'559	1'611'901'000
PROVISIONS	149'426'000	-	-	52'446'000	52'446'000
<b>Total CPVAL</b>	<b>3'313'913'000</b>	<b>211'467'232</b>	<b>-62'041'232</b>	<b>172'922'768</b>	<b>3'548'877'000</b>



	2010	2009	2008
Engagements	3'548'877'000	3'313'913'000	3'141'521'000
Fortune	2'464'411'000	2'080'882'000	1'853'045'000
Découvert	1'084'466'000	1'233'031'000	1'288'476'000
Degré de couverture	69.44%	62.79%	58.99%

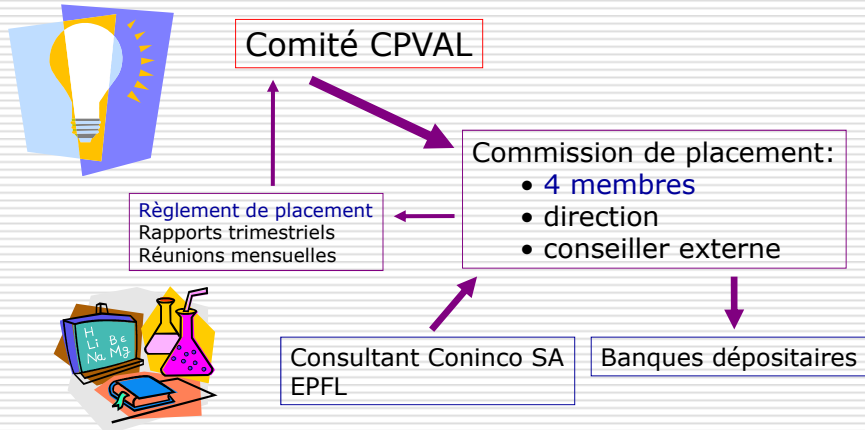
**Notre philosophie**

« Les investissements doivent se faire au bon moment! Nous ne sommes pas des spéculateurs, mais des investisseurs, qui privilégions une augmentation progressive et régulière du capital. »

Jugement

Patience

Discipline



### Nos valeurs

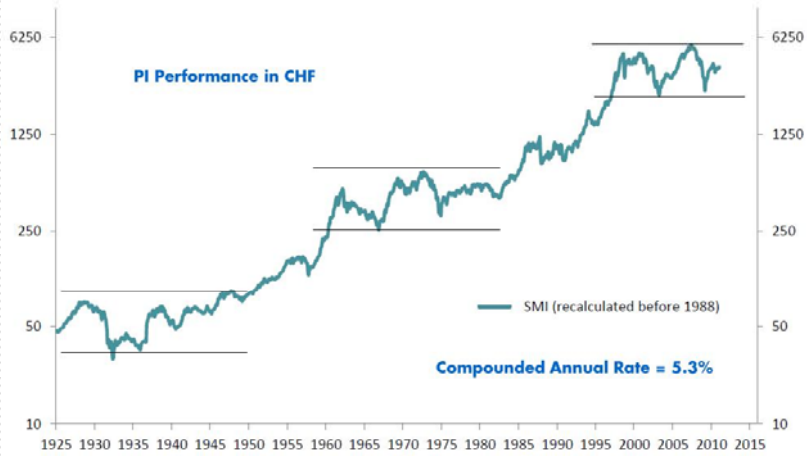
- Privilégier un horizon d'investissement et un partenariat à long terme
- Gérer de manière socialement responsable
- Eviter les effets de mode
- Investir dans ce que nous comprenons
- Investir simple
- Respecter nos convictions

### Nos convictions

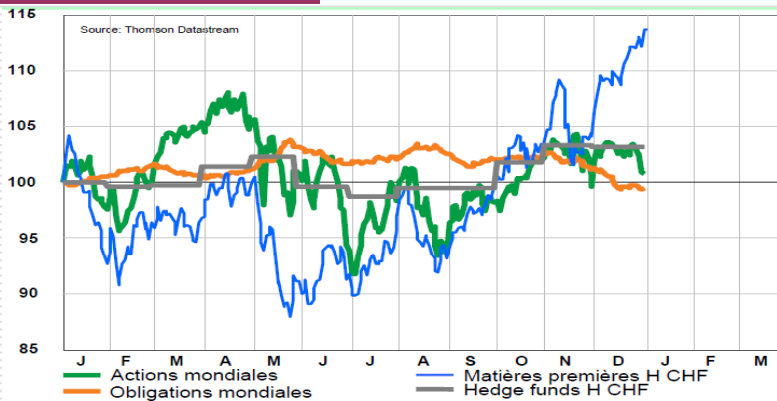
- La rentabilité à long terme se trouve dans les actions et les matières premières
- L'immobilier reste une classe d'actifs idéale en terme de couple rendement/risque
- La performance n'est plus à chercher dans les valeurs à revenu fixe
- Rôle fondamental de la diversification
- Pas de paris irréfléchis

Rendement des **Obligations de 7 à 10 ans**





Les marchés en 2010



Evolution des devises



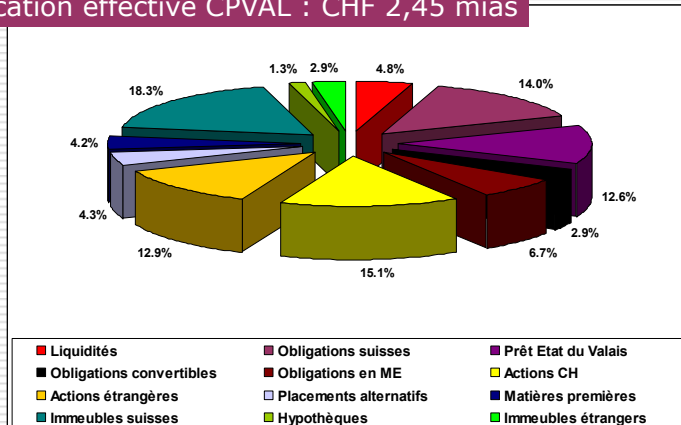
	Date debut	31.dec.09	Date fin	31.dec.10	Performance %	
	Price		Price		ML	CHF
<b>ACTIONS</b>						
SPI	5'626.40		5'790.62		+ 2.92 %	+ 2.92 %
MSCI EURO (TR NET)	1'893.88		1'827.988		+ 0.68 %	- 3.62 %
S&P500 (TR)	1'037.499		2'114.289		+ 15.09 %	+ 3.84 %
NASDAQ COMP	2'269.164		2'962.281		+ 30.59 %	+ 3.31 %
MSCI JAPAN (TR NET)	931.56		936.456		+ 0.57 %	+ 4.03 %
MSCI PACIFIC X JP (TR NET)	669.344		709.580		+ 6.01 %	+ 4.03 %
MSCI EM (TR NET USD)	367.622		437.015		+ 18.88 %	+ 7.28 %
<b>DEVICES</b>						
USD \ CHF	1.036		0.935		- 9.71 %	
USD \ EUR	0.698		0.747		+ 7.04 %	
JPY \ CHF	1.313		1.152		+ 3.44 %	
JPY \ EUR	0.750		0.920		+ 22.68 %	
EUR \ CHF	1.484		1.252		+ 16.64 %	
CHF \ EUR	0.674		0.799		+ 18.50 %	
GBP \ CHF	1.674		1.459		+ 12.80 %	
GBP \ EUR	1.129		1.166		+ 3.31 %	
<b>OBLIGATIONS</b>						
BL SWITZ 3-5 Y (TR)	175.93		179.36		+ 1.84 %	+ 1.84 %
BL SWITZ 7-10 Y (TR)	213.13		222.29		+ 4.30 %	+ 4.30 %
BL EURO 3-5 Y (TR)	164.09		166.27		+ 1.32 %	+ 14.53 %
BL EURO 7-10 Y (TR)	171.16		182.36		+ 6.54 %	+ 10.32 %
BL UK 3-5 Y (TR)	270.82		286.42		+ 6.09 %	+ 3.60 %
BL UK 7-10 Y (TR)	298.70		327.84		+ 9.75 %	+ 4.36 %
BL US 3-5 Y (TR)	252.28		270.30		+ 7.14 %	+ 3.31 %
BL US 7-10 Y (TR)	284.66		312.36		+ 9.73 %	+ 0.97 %
<b>AUTRES</b>						
IMMOB CH (SWIT)	230.83		253.52		+ 5.21 %	+ 5.71 %
IMMOB ETR (EPRA GLOB)	110.14		1384.47		+ 23.00 %	+ 4.54 %
HFRER GLOBAL CHF	1'292.73		1'343.71		+ 3.94 %	+ 3.94 %
COMMODITIES (RIC)	3'274.00		3'896.44		+ 19.01 %	+ 7.40 %

### Allocation stratégique CPVAL

CAA™ 4	Marge inférieure	Allocation stratégique	Marge supérieure
Liquidités	0.00%	3.00%	10.00%
Obligations (CHF) dont prêt à l'Etat	0.00%	24.00%	40.00%
Obligations conv. (CHF)	0.00%	2.00%	5.00%
Obligations (ME)	5.00%	8.00%	10.00%
Actions (CHF)	12.50%	15.00%	22.50%
Actions (ME)	10.00%	13.00%	15.00%
Hypothèques	0.00%	2.00%	5.00%
Immobilier suisse	15.00%	20.00%	25.00%
Immobilier étranger	2.50%	5.00%	7.50%
Fonds de hedge funds	2.50%	4.00%	7.50%
Matières premières	2.50%	4.00%	7.50%
Obligations en monnaies étrangères	5.00%	8.00%	10.00%
Total en monnaies étrangères	17.50%	26.00%	32.50%
Total actions (hors private equity)	22.50%	28.00%	32.50%
Total alternatif	5.00%	8.00%	15.00%
Valeur réelles	40.00%	53.00%	65.00%

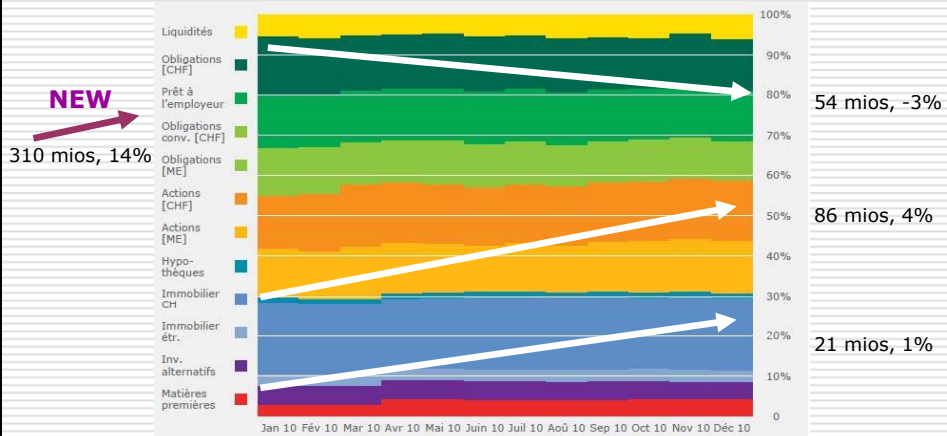
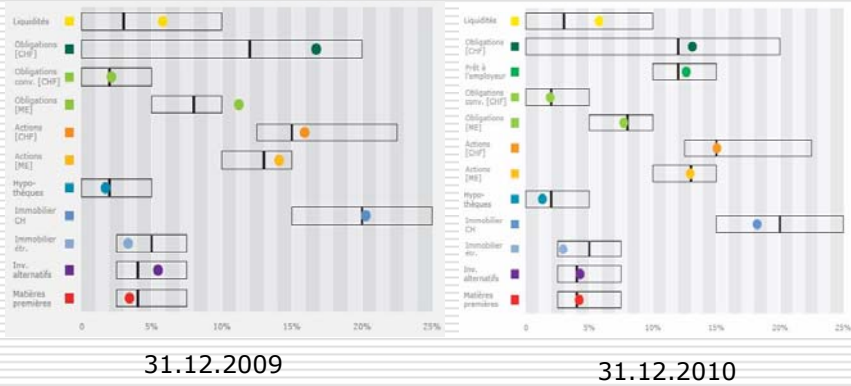


### Allocation effective CPVAL : CHF 2,45 mias





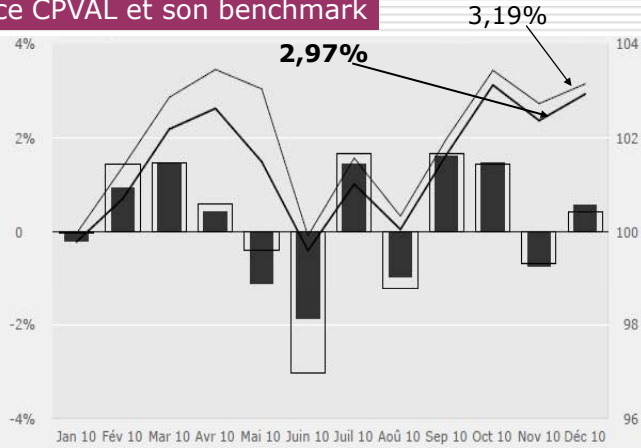
Allocation tactique CPVAL





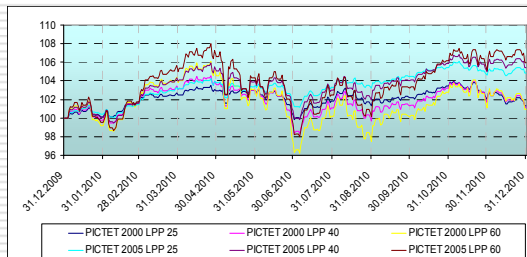
## GESTION DE FORTUNE

### Performance CPVAL et son benchmark



## GESTION DE FORTUNE

### Évolution comparée des Indices LPP



### Composition des indices LPP

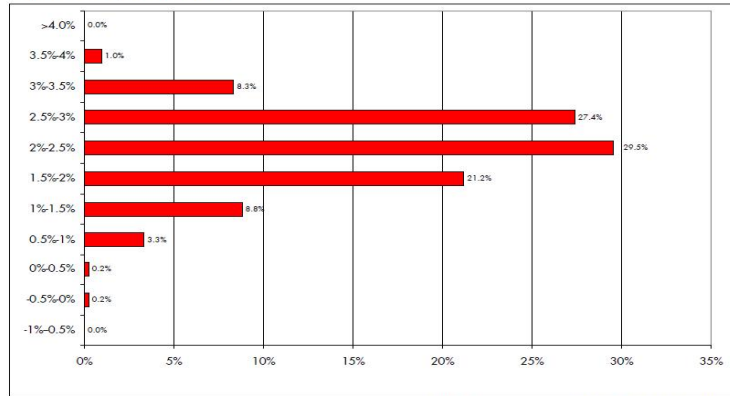
	Indices LPP		
	LPP-25	LPP-40	LPP-60
<b>Obligations</b>	<b>75%</b>	<b>60%</b>	<b>40%</b>
CHF	60%	45%	25%
EUR	10%	10%	10%
Monde	5%	5%	5%
<b>Actions</b>	<b>25%</b>	<b>40%</b>	<b>60%</b>
Suisses	10%	15%	20%
Monde	15%	25%	40%

10.janv.11

	Chg Pct 1m	Chg Pct 3m	Chg Pct 6m	Chg Pct Ytd	Chg Pct Last Year	Chg Pct 3yr
<b>INDICES LPP</b>						
PICTET 2000 LPP 25	0.11%	0.23%	2.62%	1.19%	<b>1.31%</b>	4.13%
PICTET 2000 LPP 40	0.36%	1.28%	4.55%	1.60%	<b>1.19%</b>	-0.52%
PICTET 2000 LPP 60	0.72%	2.73%	7.20%	2.21%	<b>0.93%</b>	-6.94%

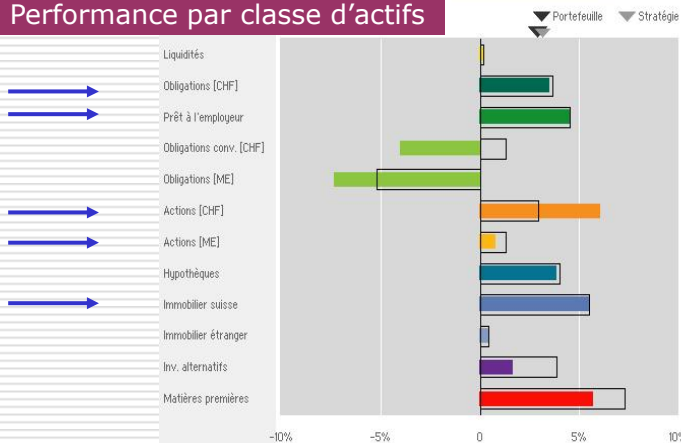
State Street: 2,08%  
 CS: 3,01%  
 UBS: 2,68%

**Illustration 3: Rendements réalisés par l'ensemble des institutions de prévoyance prises en considération, en pour cent depuis 1.01.2010**



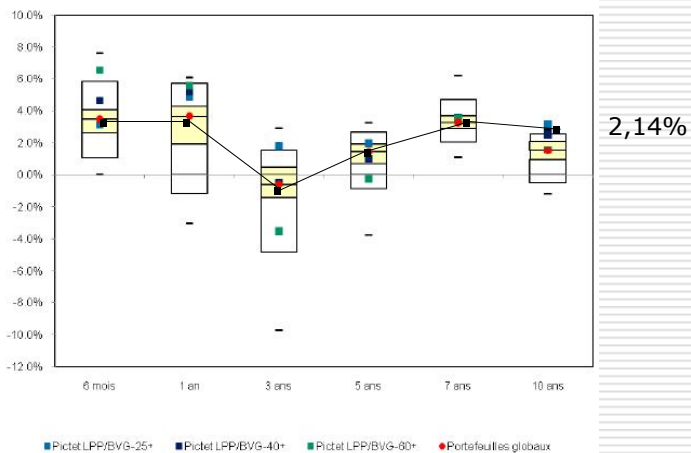
Calculs effectués par Complementa Investment-Controlling SA

## Performance par classe d'actifs



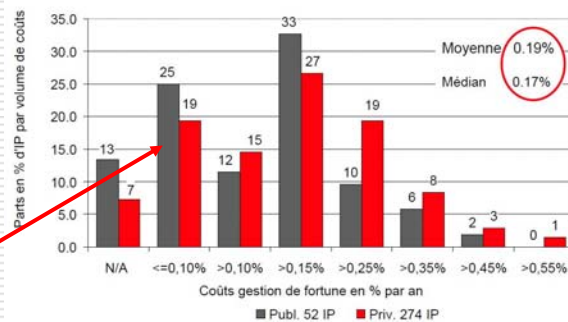
### Explications des résultats

- Diversification
- Pas de paris tactiques dans un environnement incertain
- Exposition monétaire pénalisante (9,2% en Euro et 6,6% en USD)
  - 74% Oblig Euro à 54%
  - 32% Actions Europe à 22%
- Gestion indicielle
  - 70% en Suisse
  - 50% sur le Monde



<b>Fortune:</b>	CHF 2'451'825'000.-
dont Placement auprès de l'Etat	CHF 310'000'000.-
dont Immeubles en direct	CHF 208'053'000.-
dont Fortune mobilière	CHF 1'933'772'000.-
<b>Placements collectifs:</b>	CHF 1'567'294'000.- (81%)
<b>Mandats:</b>	IAM: Actions suisses (52 mios) BCVs: Liquidités (25 mios) Fundo: Mandat spécifique (20 mios)
<b>Banques dépositaires:</b>	BCVs 51% CS 13% UBS 19% Pictet 4%
<b>Coûts:</b>	CHF 1'451'000.- (0,06%)

**Coûts de gestion de fortune en % de la fortune globale**



CPVAL

## LE TEMPS

Prévoyance Mardi 31 mai 2011

### Le 2e pilier sous-évalue ses frais de gestion de fortune

Par Philippe Gully

Les charges sont quatre fois plus importantes que communément admis

Les frais de gestion de fortune du 2e pilier ont représenté 3,9 milliards de francs en 2009, ressort-il de l'analyse réalisée par la société de conseil galloise c-alm pour le compte de l'OFAS. A la fin de cette année-là - ce sont les dernières statistiques complètes disponibles - le total des fonds de prévoyance se montait à 698 milliards de francs. Il en ressort donc que les charges liées à la gestion des actifs représentaient **0,56% en moyenne**, soit 560 francs par an pour chaque tranche de 100000



CHF 191,2 Mios 3,2%



CHF 15,8 Mios 13,3%



CHF 239,9 Mios 6,7%

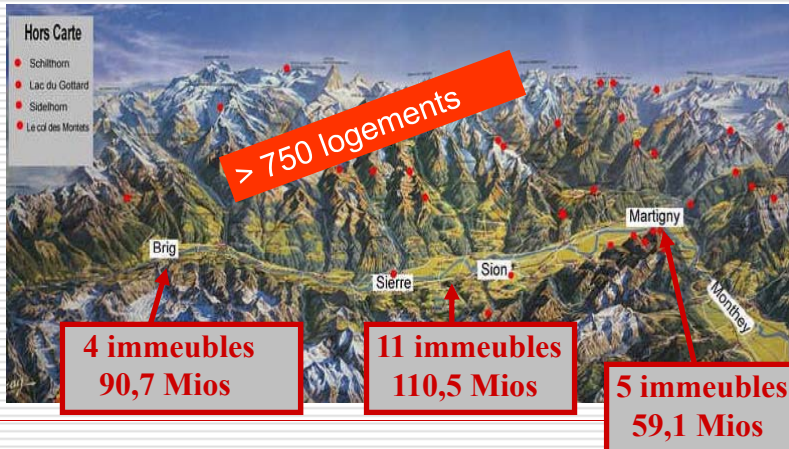


CHF 71,9 Mios 0,4%

} 5,5%

**TOTAL CHF 518,8 Mios**

Fortune immobilière directe: CHF 260 mios env.



**En construction:**

« Sandmatte » à Brig  
 Prix d'achat: CHF 33 mios  
 Rendement net attendu: 4,7%  
 Fin: Mi 2012

**En projet:**

« Torsa » à Sierre  
 Prix d'achat: CHF 21 mios  
 Rendement net attendu: 4,7%  
 Fin: Été 2013

« Troilletta » à Monthey  
 Prix d'achat: CHF 33 mios  
 Rendement net attendu: 4,8%  
 Fin: Début 2014



---

## **Ordre du jour**

1. Ouverture de l'assemblée
  2. Approbation du procès-verbal de l'assemblée des délégués du 23 juin 2010
  3. Présentation du rapports de gestion et des comptes de l'exercice 2010
  4. **Information concernant le changement de primauté**
  5. Résultats de la consultation sur le règlement de l'assemblée des délégués
  6. Divers
- 

# **CPVAL**

---

## **Le passage de CPVAL à la primauté des cotisations**

### **Travaux préparatoires effectués jusqu'en juin 2011**

Présentation à l'Assemblée des Délégués CPVAL du 22 juin 2011



## Travaux du Comité de Pilotage

**10 séances plénières** consacrées aux sujets suivants:

- Enquête comparative sur les prestations et le financement de 8 caisses de pensions (dont 6 caisses publiques)
- Détermination des hypothèses d'évolution future (effectif des assurés, salaires, rendement) et de l'objectif de prévoyance
- Modélisations de différentes échelles de bonification de retraite
- Méthodes de financement (cotisations nivelées ou cotisations échelonnées selon l'âge)
- Mesures en faveur de la génération d'entrée

## Travaux du Comité de Pilotage

- Coût et financement de la recapitalisation de CPVAL à 80% au 01.01.2012
- Etude de l'évolution future de la situation financière de CPVAL à long terme
- Mesures pour l'amélioration du degré de couverture au-delà de 80%
- Elaboration du projet de modification de la LIEP à l'intention du Conseil d'Etat
- Elaboration du projet du message à l'intention du Conseil d'Etat

## **CPVAL**

### **Caractéristiques essentielles du projet**

---

#### Age de la retraite:

maintien du statu quo (62 ans / 60 ans) comme «âge pivot» pour la détermination de l'objectif de prévoyance et pour la durée de la rente d'invalidité.

Dans le futur plan, l'âge de la retraite sera flexible entre 58 ans et 70 ans. Le moment de la retraite sera financièrement neutre pour CPVAL.

#### Objectif de prévoyance:

Rente de retraite maximale: 59.2% du dernier traitement assuré, à l'âge de la retraite «pivot»

## **CPVAL**

### **Caractéristiques essentielles du projet**

Traitement assuré: maintien de la détermination en vigueur, avec intégration de la prime de performance pour les assurés pour lesquels cet élément n'est pas encore intégré.

Rappel de cotisation en cas de changement de classe de traitement ou de promotion de carrière: cette notion n'existe pas en primauté des cotisations, il n'y aura dès lors plus de rappels de cotisations.

## CPVAL

### Caractéristiques essentielles du projet Echelle des bonifications et des cotisations

#### Catégorie 1, Retraite à 62 ans

Age	Bonif. retraite	Risque et frais	Cotisation total	dont assuré	dont employeur
22-24	12.0%	3.00%	15.00%	9.80%	5.20%
25-29	13.0%	3.00%	16.00%	9.80%	6.20%
30-34	14.0%	3.00%	17.00%	9.80%	7.20%
35-39	16.0%	3.00%	19.00%	9.80%	9.20%
40-44	18.0%	3.00%	21.00%	9.80%	11.20%
45-49	20.0%	3.00%	23.00%	9.80%	13.20%
50-54	26.0%	3.00%	29.00%	9.80%	19.20%
55-57	30.0%	3.00%	33.00%	9.80%	23.20%
58-59	32.0%	3.00%	35.00%	9.80%	25.20%
60-62	34.0%	3.00%	37.00%	9.80%	27.20%
m.a.	19.80%	3.00%	22.80%	9.80%	13.00%
<b>Plan actuel</b>			<b>20.50%</b>	<b>8.80%</b>	<b>11.70%</b>

22.06.2011 / HK

53

## CPVAL

### Caractéristiques essentielles du projet Echelle des bonifications et des cotisations

#### Catégorie 2, Retraite à 60 ans

Age	Bonif. retraite	Risque et frais	Cotisation. total	dont assuré	dont employeur
22-24	15.10%	3.00%	18.10%	10.80%	7.30%
25-29	16.10%	3.00%	19.10%	10.80%	8.30%
30-34	17.10%	3.00%	20.10%	10.80%	9.30%
35-39	19.10%	3.00%	22.10%	10.80%	11.30%
40-44	21.10%	3.00%	24.10%	10.80%	13.30%
45-49	23.10%	3.00%	26.10%	10.80%	15.30%
50-53	29.10%	3.00%	32.10%	10.80%	21.30%
54-56	33.10%	3.00%	36.10%	10.80%	25.30%
57-59	35.10%	3.00%	38.10%	10.80%	27.30%
m.a.	22.18%		25.18%	10.80%	14.38%
<b>Plan actuel</b>			<b>23.10%</b>	<b>9.80%</b>	<b>13.30%</b>

22.06.2011 / HK

54

## CPVAL

### Caractéristiques essentielles du projet Echelle des bonifications et des cotisations

---

Bonifications et cotisations en cas **d'activité après l'âge terme 62 ou 60:**

- Bonification uniforme de 20.0%
- Cotisation employeur: 11.6%
- Cotisation assuré: 8.8%

## CPVAL

### Caractéristiques essentielles du projet Génération d'entrée

---

Il est proposé d'instaurer un système transitoire qui comble la différence manquante (par rapport à la projection dynamique) pour les assurés proches de la retraite à raison de:

Assurés âgés au 01.01.2012 de	Garantie en % de la différence	Assurés âgés au 01.01.2012 de	Garantie en % de la différence
<b>57 ans et plus</b>	<b>100%</b>	<b>52 ans</b>	<b>50%</b>
56 ans	90%	51 ans	40%
55 ans	80%	50 ans	30%
54 ans	70%	49 ans	20%
53 ans	60%	48 ans	10%

En plus, la rente assurée en CHF au 31.12.2011 sera garantie à chaque assuré (garantie statique).

## **CPVAL**

### **Caractéristiques essentielles du projet Génération d'entrée**

---

#### Effet du régime transitoire décrit:

La baisse projetée moyenne serait encore de

- 1.8% en moyenne pour les assurés de 42 à 46 ans
- 4.6% en moyenne pour les assurés de 47 à 51 ans
- 2.4% en moyenne pour les assurés de 52 à 56 ans
- 0.0% pour les assurés de 57 à 62 ans.

#### Coût du régime transitoire décrit:

Coût total au 01.01.2012

dont pour les assurés des institutions affiliées

dont pour les assurés de l'Etat

#### Plan 2 bis

CHF 151 mios.

CHF 19 mios.

CHF 132 mios.

Les baisses projetées des rentes de retraite seraient ainsi compensées par les employeurs à raison de 54% et supportées par les assurés à raison de 46%.

## **CPVAL**

### **Caractéristiques essentielles du projet Adaptation des rentes en cours**

---

Il est proposé de renoncer à la perception d'une cotisation destinée à financer l'adaptation des rentes en cours, vu le coût d'une telle mesure.

L'adaptation doit dépendre des possibilités financières de CPVAL.

Cette dernière se donnera des directives précises concernant l'utilisation future du rendement excédentaire.

## **CPVAL**

### **Caractéristiques essentielles du projet Coût supplémentaire**

---

<b>Coût supplémentaire en CHF mios.</b>	<b>Employeurs</b>	<b>Assurés</b>
Recapitalisation à 80%	438	
Régime transitoire	<u>151</u>	
	589	
<b>Coût supplémentaire en % des traitements assurés</b>		
Cotisations, Catégorie 1	env. 1.5%	1.0%
Cotisations, Catégorie 2	env. 1.0%	1.0%
<b>Cotisation de renforcement en % des traitements assurés</b>	0.4%	

### **Traitement du projet par les instances politiques**

---

- Procédure de consultation du 3.12.2010 au 14.01.2011
- Message du Conseil d'Etat au Grand Conseil du 23.02.2011
- Rapport de la Commission thématique des institutions et de la famille du 6 juin 2011
- 1<sup>ère</sup> lecture au Grand Conseil, les 14 et 16 juin 2011

## Traitement du projet par les instances politiques

---

Lors de la 1<sup>ère</sup> lecture, le Grand Conseil a accepté le projet avec 106 oui, 12 abstentions et 0 refus.

Ont donné matière à discussion:

- L'objectif de prévoyance
- L'âge de la retraite
- La question d'une éventuelle participation des assurés à la cotisation de renforcement
- La question si une contribution des rentiers aux efforts de recapitalisation est possible

## Suite du traitement du projet

---

### **Instances politiques:**

septembre 2011	2 <sup>e</sup> lecture au Grand Conseil
Fin septembre 2011	Publication de la loi
Fin décembre 2011	Échéance du délai référendaire
Fin décembre 2011	Adoption et publication d'entrée en vigueur

### **CPVAL:**

Fin juillet 2011	Mise à disposition des assurés d'un certificat comparé des prestations et cotisations
2 <sup>e</sup> semestre 2011	Elaboration du futur règlement de base

## Certificat comparé

### Simulation / projection des prestations à l'âge terme et à 58 ans

NOACT xxxxxxxx      Cat1 / 62 ans      Age      54 6/12      Au 31.12.2011  
Traitement cotisant 2011 à      100%      100'000  
Prestation de Libre Passage au 31.12.2011      359'218

	62 ans	58 ans
<b>Plan en primauté des prestations à 62 ans à 58 ans</b>		
Taux d'activité moyen	100%	100%
Taux de rente assuré	45%	30%
Rente de retraite projetée, statique	45'000	29'640
Rente de retraite projetée, dynamique	49'261	31'212
<b>Plan en primauté des cotisations, sans garantie</b>		
Rente de retraite projetée, statique	43'869	28'681
Rente de retraite projetée, dynamique	44'789	28'867
<b>Quelle différence de rente avec le nouveau plan</b>		
Variation de rente de retraite estimée (modèle dynamique)	4'472	2'345
Capital nécessaire au moment de la retraite		72'515
<b>Votre droit à la garantie (selon l'âge)</b>		
Garantie octroyée en %	70%	70%
Capital à octroyer, valeur au 01.01.2012		40'664
<b>Plan en primauté des cotisations, en tenant compte de la garantie</b>		
Rente de retraite projetée, statique	46'956	30'301
Rente de retraite projetée, dynamique	47'876	30'487
<b>Perte de rente projetée non garantie</b>		
en %	2.8%	2.3%

22.06.2011 / HK

63



## Ordre du jour

1. Ouverture de l'assemblée
2. Approbation du procès-verbal de l'assemblée des délégués du 23 juin 2010
3. Présentation du rapports de gestion et des comptes de l'exercice 2010
4. Information concernant le changement de primauté
5. Résultats de la consultation sur le règlement de l'assemblée des délégués
6. Divers





## Information sur le règlement provisoire de l'AD

- Base légale: Art 57 al 1 Cst cantonale et 88 LOCrP - LIEP
- Entrée en vigueur: 01.01.2010
- Durée: Jusqu'à son remplacement par l'adoption d'un nouveau règlement Art 12 R sur AD



## Information sur le règlement définitif de l'AD

- **Procédure pour l'adoption du règlement définitif:**
  1. Art 25 LIEP: Elaboration du règlement définitif par le comité CPVAL: 20.04.2011
  2. Envoi du règlement aux délégués pour consultation avec délai de réponse: mi mai 2011
  3. L'AD 2011 est consultée pour la version définitive
  4. Art 29 LIEP: Il sera transmis au Conseil d'Etat pour approbation
  5. Nouveautés:



## Information sur le règlement définitif de l'AD

### Art. 3 Désignation

- <sup>1</sup>Les délégués sont désignés par les associations de personnel et/ou de retraités.
- <sup>2</sup>Le comité de la Caisse désigne les associations habilitées à désigner les délégués.
- <sup>3</sup>Le comité détermine de plus le nombre de délégués auquel chaque association a droit, ce en fonction des effectifs respectifs [des membres assurés auprès de CPVAL](#) des diverses associations au 1<sup>er</sup> janvier de l'année où intervient la désignation.
- <sup>4</sup>Le nombre de délégués ne pourra excéder 45 par association.

### Art. 6 Communication

- <sup>1</sup>Les listes des délégués seront transmises à la Caisse par les associations, au plus tard le 15 mai [de l'année du renouvellement](#) des délégués.
- <sup>2</sup>Les associations communiqueront en même temps les listes des délégués à leurs membres.



## Information sur le règlement définitif de l'AD

### Art. 10 Convocation et ordre du jour

- <sup>1</sup>La date de l'assemblée ordinaire est portée à la connaissance des délégués au moins un mois d'avance.
- <sup>2</sup>L'assemblée des délégués est convoquée [par la caisse 10 jours](#) au moins d'avance, par invitation personnelle.
- <sup>3</sup>La convocation indique l'ordre du jour.
- <sup>4</sup>Les délégués qui entendent formuler des propositions sur des objets non prévus à l'ordre du jour doivent déposer celles-ci par écrit auprès de la direction de la Caisse au plus tard [5 jours](#) avant l'assemblée.

### Art. 12 ancien [Abrogé](#)

### Art. 12 Validation et entrée en vigueur

- <sup>1</sup>Le règlement a été mis en consultation lors de l'Assemblée des délégués du 22 juin 2011. Il a été approuvé par le Conseil d'Etat le ... et [entre en vigueur le 01.01.2012](#).
- <sup>2</sup>Il est remis à tous les membres du Comité.



## Information sur le règlement définitif de l'AD

---

Proposition demandée par M. Stalder du 23 mai 2011:

- Art 10 al 1 et 2: Question de formulation. Remplacer au moins un mois d'avance par au moins un mois à l'avance.

Proposition non retenue par le comité:

Il s'agit d'un vocabulaire juridique usuel pour des dispositions d'ordre temporel.

---



## Information sur le règlement définitif de l'AD

---

Précision demandée par M. Fumeaux du 25 mai 2011:

- Art 5: Qu'entend-on par représentation équitable des bénéficiaires de rente?

Cette problématique ne concerne pas l'association des retraités du Valais Romand mais plutôt les associations regroupant diverses activités (OLLO: enseignants du primaire et du secondaire I) ou divers catégories d'assurés (APeVAL: Actifs/Retraités).

---



## Information sur le règlement définitif de l'AD

Proposition de M. Chappot du 25 mai 2011:

- Aucun article ne traite du droit de propositions des délégués dans le règlement sur l'AD. Il est important de préciser cette compétence dans ce règlement.

Proposition d'ajout: Article 11bis: Tous les membres de l'AD sont autorisés à proposer des objets à mettre à l'ordre du jour. Dix délégués ou plus peuvent demander l'inscription d'un thème spécifique à l'ordre du jour de la prochaine séance au moins 30 jours avant la date de ladite séance.



## Information sur le règlement définitif de l'AD

Proposition non retenue par le comité:

Les compétences de l'Assemblée des délégués figurent non seulement dans la LIEP (art. 25) mais également dans le règlement de base de CPVAL (art. 74).

Le règlement sur l'AD est un règlement qui règle la composition, la désignation et l'organisation de l'AD (art. 1).

Il n'apparaissait dès lors pas nécessaire au comité de rappeler une fois encore les compétences de l'Assemblée.



---

## **Ordre du jour**

1. Ouverture de l'assemblée
  2. Approbation du procès-verbal de l'assemblée des délégués du 23 juin 2010
  3. Présentation du rapports de gestion et des comptes de l'exercice 2010
  4. Information concernant le changement de primauté
  5. Résultats de la consultation sur le règlement de l'assemblée des délégués
  6. Divers
-